

認知症予防のために

「MCIスクリーニング検査」をおすすめします！

2025年5人に1人が
認知症になるって
本当？



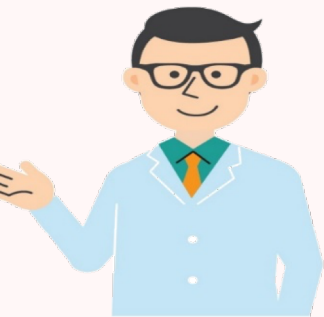
認知症は予防で
きるって聞いた
けど、何すれば
いいの？...

認知症...子供や孫
に迷惑をかけた
くないな。



アルツハイマー型認知症は 「発症前の予防」が大切です！

最近の研究では、MCIの段階で適切な予防や治療を行えば、認知症の発症を遅らせることができますといわれています。



MCIスクリーニング検査は、アルツハイマー病の前段階である**軽度認知障害（MCI）**のリスクを判定する**血液検査**です。アルツハイマー病の発症に関連する物質を調べることで現在のMCIのリスクを判定します。現在のリスクを知り、認知症予防につなげましょう！

◆ご予約・お問合せ

◎ 大西メディカルクリニック 健診

ヨヤク

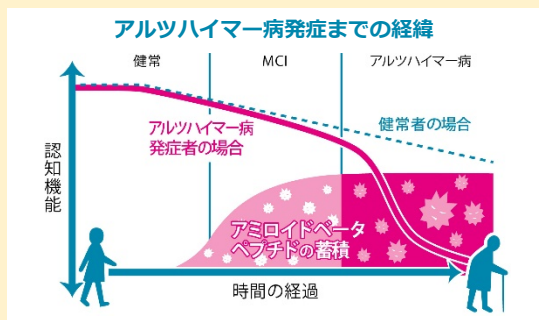
☎ 健診室直通番号（フリーダイヤル）

0800-2008-489

アルツハイマー型認知症は、なる前の予防が大切です。 予防のために「MCIスクリーニング検査」をお勧めします。

こんなこと気になりませんか？

- 最近、物忘れが増えてきた…
- 肥満や糖尿病など生活習慣病のおそれがある…
- ご両親やご家族の様子が少し変わった気がする…



認知症予備軍と言われる軽度認知障害（MCI）の人は認知症の人と同数程度いると言われています。

MCIの段階で適切な予防や治療を行えば、認知症の発症を防ぐことや遅らせることができることが最近の研究で明らかになっています。

MCIスクリーニング検査は、アルツハイマー病の前段階である軽度認知障害のリスクを判定する血液検査です。

アルツハイマー型認知症はアミロイドベータペプチドという老廃物が脳に蓄積し、神経細胞を破壊することで発症します。

この検査では、アミロイドベータペプチドの排除や毒性を弱める機能を持つ血液中の3つのタンパク質の量を調べることで、MCIのリスクを判定します。



採血だけの簡単な検査です

- ◎ 50歳以上の方におすすめしています。
- ◎ 検査価格は20,000円(税別)です。
- ◎ 結果がお手元に届くまでには2～3週間程かかります。
- ◎ 自己免疫性疾患や急性肝障害、急性腎障害、肝硬変、重度の栄養不良、先天的に脂質異常の方は検査結果の数値に影響がでる場合がございます。
- ◎ 検査受診者全員に予防に取り組むための冊子をお渡しいたします！

※当検査はスクリーニング検査のため、診断目的で受診いただくことは出来ません。

大西メディカルクリニック 健診

〒675-1115 兵庫県加古郡稲美町国岡2-9-1

☎健診室直通番号 (フリーダイヤル)

0800-2008-489

ヨヤク



株式会社MCBI
TEL: 03-5772-1486 E-mail: info@mcbi.co.jp
URL: http://www.mcbi.co.jp/

20180614_Ver.2.1.1